

# Mode opératoire

## Connexion au portail Partenaires Coyote

# Le portail Partenaires Coyote

## Fonctionnalités et usages

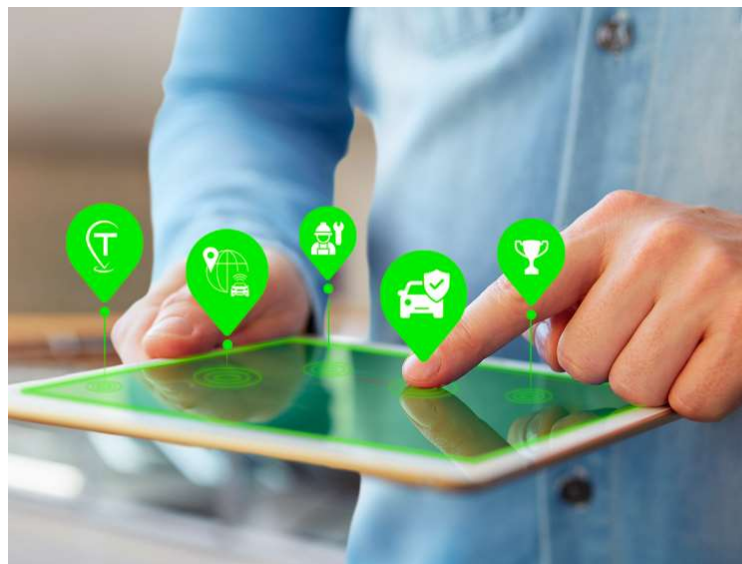
Le portail Partenaires Coyote est un espace dédié permettant la déclaration d'une installation du traceur Coyote Secure.

Grâce à cette déclaration, vous associez le numéro de série du traceur au(x) véhicule(s) sur lesquelles vous avez réalisé la pose.

Pour vous connecter, suivez le guide en cliquant sur « Support » : <https://extranet.coyotesystems.com/Account/Login>

A screenshot of the Coyote Partner Portal login page. At the top right, there is a red-bordered button labeled "Support". Below the Coyote logo, the text reads "Bienvenue sur le portail Partenaires". A small note states: "Accédez aux différentes fonctionnalités d'installation, vente, gestion de points en saisissant vos identifiants et mots de passe professionnels ou personnels." There are two green input fields for "Identifiant" and "Mot de passe". Below these fields, there is a checkbox for "Se souvenir de moi" and a link for "Mot de passe oublié ?". Two buttons are present: "S'inscrire" (with a person icon) and "Se connecter" (with a right arrow icon). At the bottom, a small text line says: "Je souhaite consulter les Conditions Générales d'Utilisation du Portail Partenaires."

# Home page connexion



**COYOTE**

Bienvenue sur le portail **Partenaires**

Accédez aux différentes fonctionnalités d'installation, vente, gestion de points en **saissant vos identifiants et mots de passe professionnels ou personnels.**

Se souvenir de moi [Mot de passe oublié ?](#)

Je souhaite consulter [les Conditions Générales d'Utilisation](#) du Portail Partenaires.

Support

1. **Saisissez votre login** : celui qui vous a été transmis par mail (adresse mail donnée sur le bon de commande) lors de votre commande
2. **Saisissez votre mot de passe** : lors de votre 1<sup>ère</sup> connexion, cliquez sur « Mot de passe oublié » pour générer et saisir votre mot de passe
3. **Cliquez sur « Se souvenir de moi »** pour éviter la ressaisie à la prochaine connexion
4. **Cliquez sur « Se connecter »** pour accéder aux fonctionnalités du portail Partenaires.